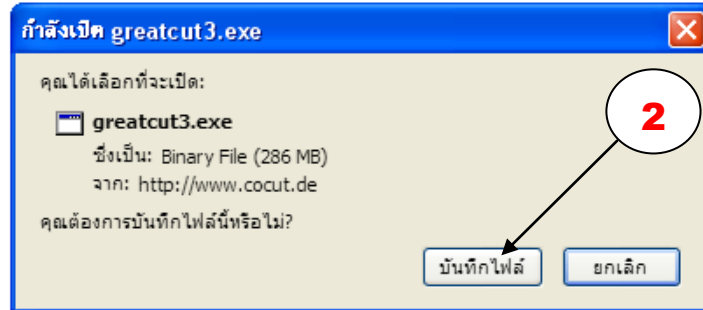


## การดาวน์โหลด โปรแกรม Great Cut 3 (เกรดคัต 3)

### 1 กดคลิกถึงการลงทะเบียนดาวโหลดโปรแกรม



### 2. จากนั้น จะขึ้นหน้าต่างให้บันทึกไฟล์ หรือ Save เพื่อดาวโหลด โปรแกรม Great Cut 3 (ขนาดไฟล์ 286 Mb)



### 3. หลังจากดาวโหลดและติดตั้ง โปรแกรมแล้ว เมื่อเปิดโปรแกรม GreatCut 3 ในครั้งแรกจะมีการให้ใส่ รหัสลงทะเบียนของโปรแกรมเกรดคัต 3 ให้

ใส่ตาม รหัสลงทะเบียนของบริษัทด้านล่าง นี้ ก็ได้ (ใช้ได้ตลอด) จึงจะสามารถใช้งานโปรแกรม Great Cut 3 ได้

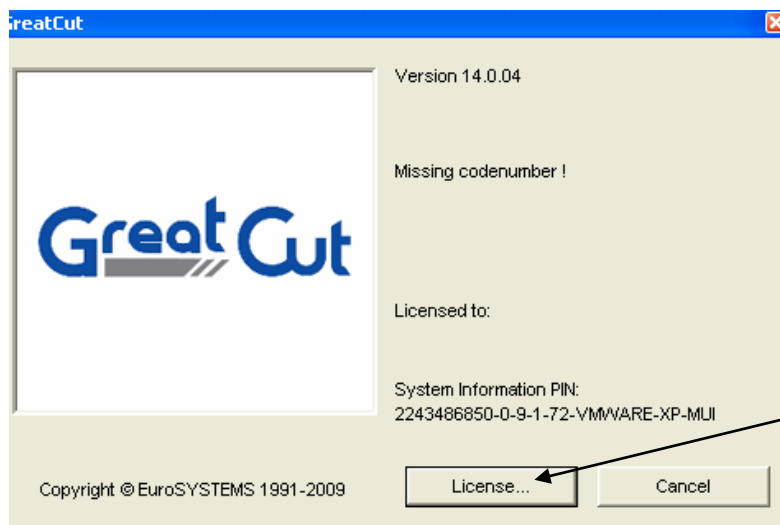
รหัส ลงทะเบียน Great Cut3 - (เกรดคัท 3)

Company / Name : **Technology store Co.,Ltd.**

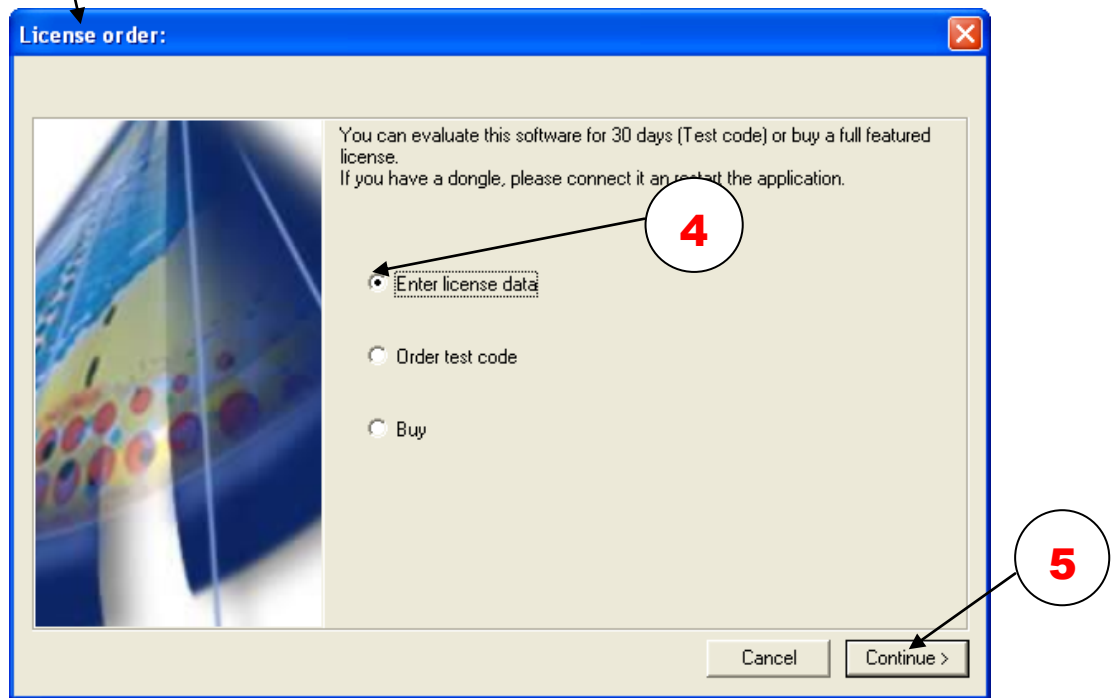
Email : **pantiplaza@techno.co.th**

Code : **GC16P-AK8C-LDLM-GB4U-6C82-XRTZ**

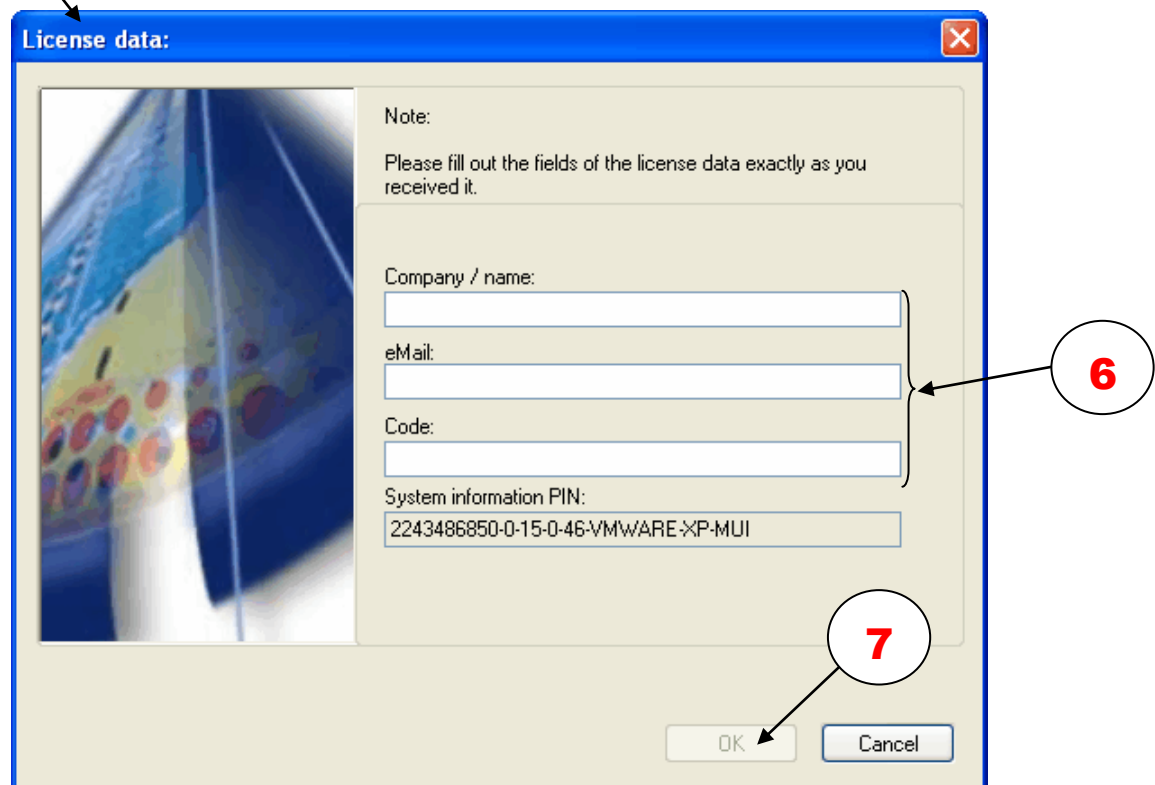
\*โดยเฉพาะ ในครั้งแรกหลังจากดาวโหลดและติดตั้ง โปรแกรมแล้ว เมื่อเปิดโปรแกรม GreatCut 3 ขึ้นมาให้คลิกที่ปุ่ม **Licens** ก่อน



- และในหน้าจอต่อไป License order ให้คลิกเลือกที่ **Enter Lincense data** ก่อน แล้ว กดปุ่ม **Continue>**

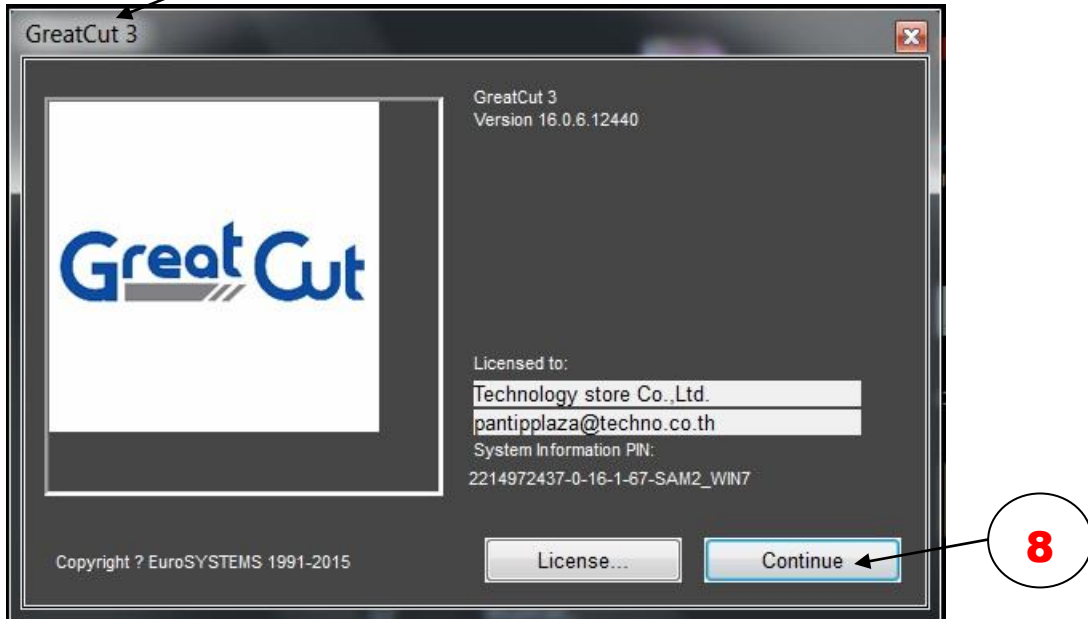


8. จากนั้น ในหน้าต่าง License data ให้กรอกใส่ company /name: ชื่อ , email: อีเมล , Code โค้ด ให้ครบเสร็จแล้ว จึงกดปุ่ม OK



รหัส ลงทะเบียน Great Cut3 - (เกรดคัท 3)  
Company / Name : **Technology store Co.,Ltd.**  
Email : **pantiplaza@techno.co.th**  
Code : **GC16P-AK8C-LDLM-GB4U-6C82-XRTZ**

9. หลังจากกดปุ่ม OK แล้ว จะขึ้นหน้าต่าง **GreatCut 3** (ที่มีรหัส ลงทะเบียน Licensed to: ) ให้กดปุ่ม **Continue** โปรแกรม GreatCut 3 ก็จะเปิดขึ้นมา



10. หลังจากโปรแกรม GreatCut3 ก็จะเปิดขึ้นมา เราต้องไปตั้งค่า ไดรเวอร์ รุ่นของเครื่องตัดสติ๊กเกอร์ และ Port (พอร์ท) ให้ตรงกับ สายที่เราเชื่อมต่อระหว่างคอมพิวเตอร์กับเครื่องตัดสติ๊กเกอร์ ที่ใช้งานอยู่ ให้ถูกต้อง

**\*\***การติดตั้งและลงทะเบียนนี้ ทำครั้งเดียว เฉพาะที่เราลงโปรแกรม **GreatCut (เกรดคัต) ใหม่**  
หรือ คอมพิวเตอร์ ที่ยังไม่เคยลงโปรแกรม GreatCut (เกรดคัต) **\*\***

การติดตั้ง **Great Cut 3** และ ตั้งค่าไดรเวอร์และรุ่นของเครื่องตัดสติ๊กเกอร์ สามารถ ดูได้จาก ลิ้งค์ ยูทูป ข้างล่างนี้  
(ในวิดีโอ ให้กดข้ามไป เริ่มต้นนาที 41 ได้- **GreatCut** )

<https://www.youtube.com/watch?v=yCchxfTonuc> ← คลิกลิ้งค์นี้ เพื่อดูวิดีโอจาก ยูทูป เริ่มต้นนาทีที่ 41